

Zeichensetzung: Vorangestellter und nachgestellter Begleitsatz

1. Unterstreiche die Begleitsätze.

Großmutter warnt Gretel Geh nicht in den Wald! Das ist gefährlich!

Warum denn? fragt Gretel.

Da sind Räuber antwortet die Großmutter.

Gretel überlegt Ich möchte doch nur schnell ein paar Blumen pflücken.

Es wird mir bestimmt nichts passieren.

Du bist unvernünftig, Kind! ruft die Großmutter.

Ich werde Gretel beschützen meldet sich da Kasper zu Wort.



2. Setze die Satz- und Redezeichen.

3. Schreibe den Text ab.

4. Markiere die Satz- und Redezeichen.

5. Unterstreiche die wörtliche Rede und den Begleitsatz unterschiedlich.

zum Diagnosebogen 27

Satzglieder umstellen: Unsinnsätze

1. Verbinde die Satzglieder zu Unsinnsätzen.

Die Katze

zeigt

den Kätzchen

die Stoffmaus.

Der Hund

bringt

seinem Herrchen

die Zeitung.

Der Vogel

singt

dem Opa

ein Lied.

Der Affe

klaut

dem Wärter

eine Banane.

Der Hamster

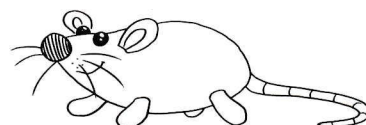
holt

den Hamsterbabys

Getreidekörner.

2. Schreibe die Sätze auf.

3. Stelle jeden Satz einmal um.



zum Diagnosebogen 28